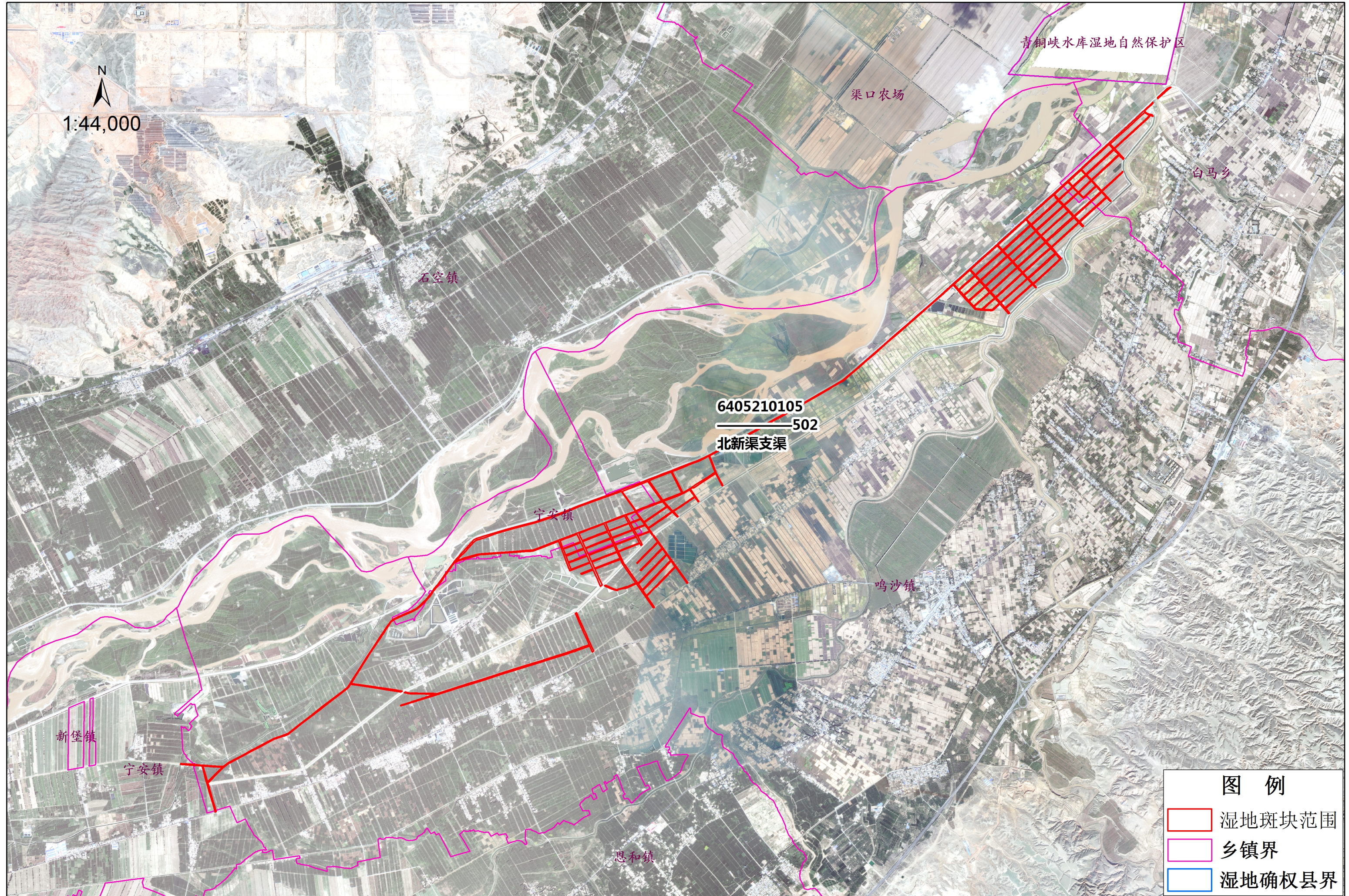


北新渠支渠 (6405210105)



陈河沟 (6405210106)



N
1:14,000

6405210106
502
陈河沟

石宝镇

宁安镇

鸣沙镇

图例

- 湿地斑块范围
- 乡镇界
- 湿地确权县界

大千沟 (6405210107)

N
1:21,000



大沟梁农渠 (6405210108)



1:8,500

6405210108
—— 502
大沟梁农渠

太阳梁乡

石空镇

图例

- 湿地斑块范围
- 乡镇界
- 湿地确权县界

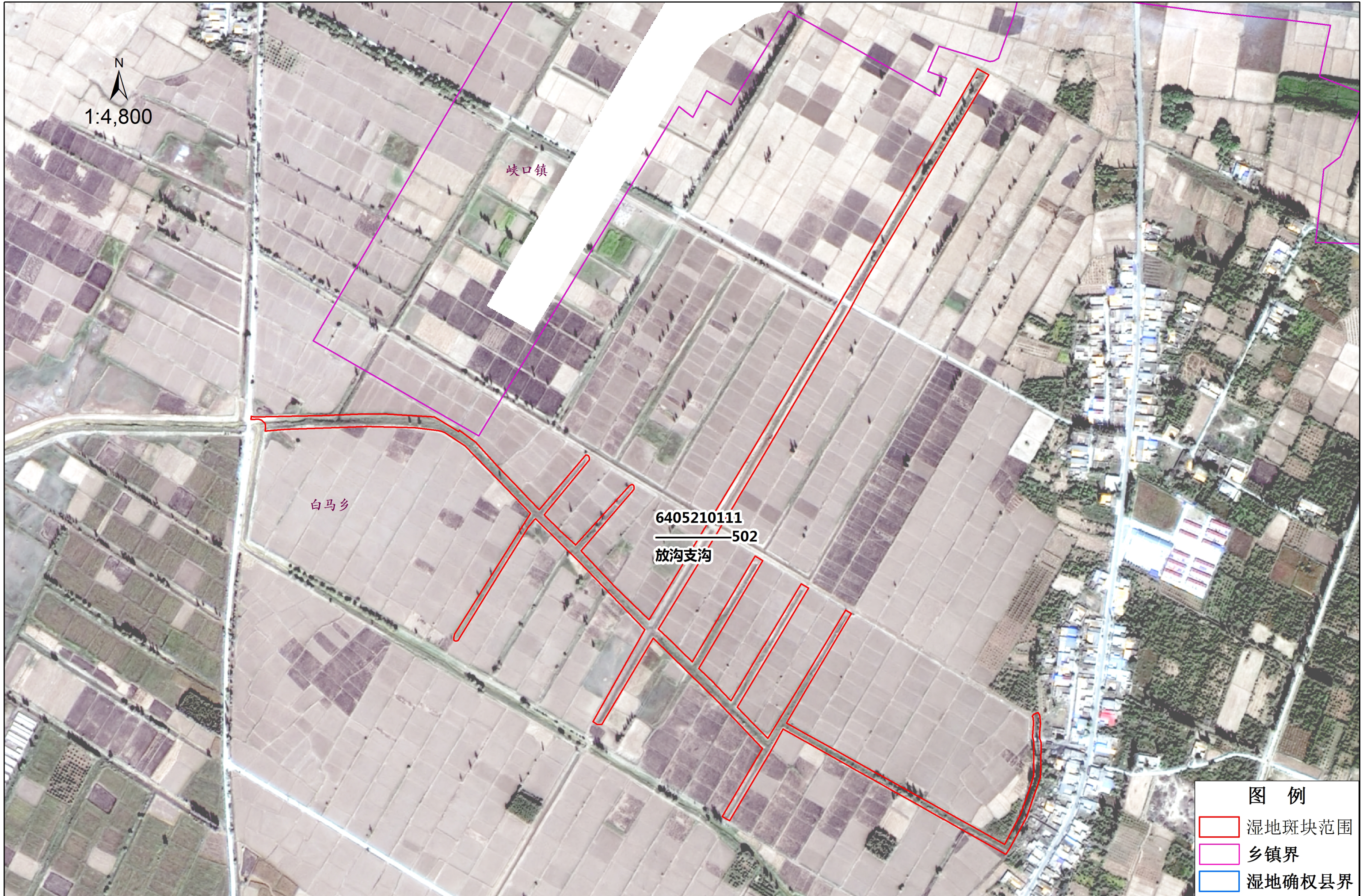
大横沟 (6405210109)



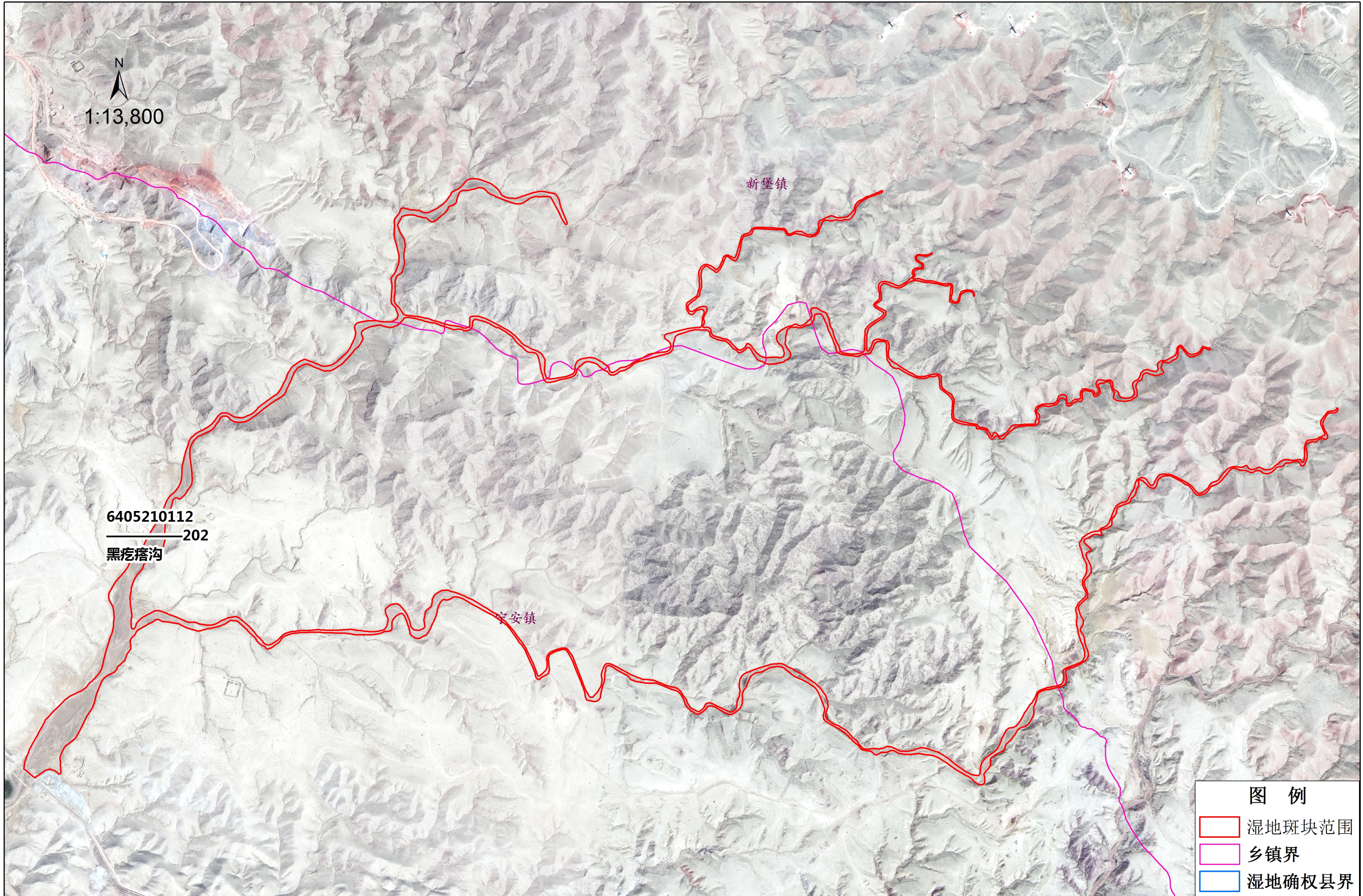
大口子沟支沟 (6405210110)



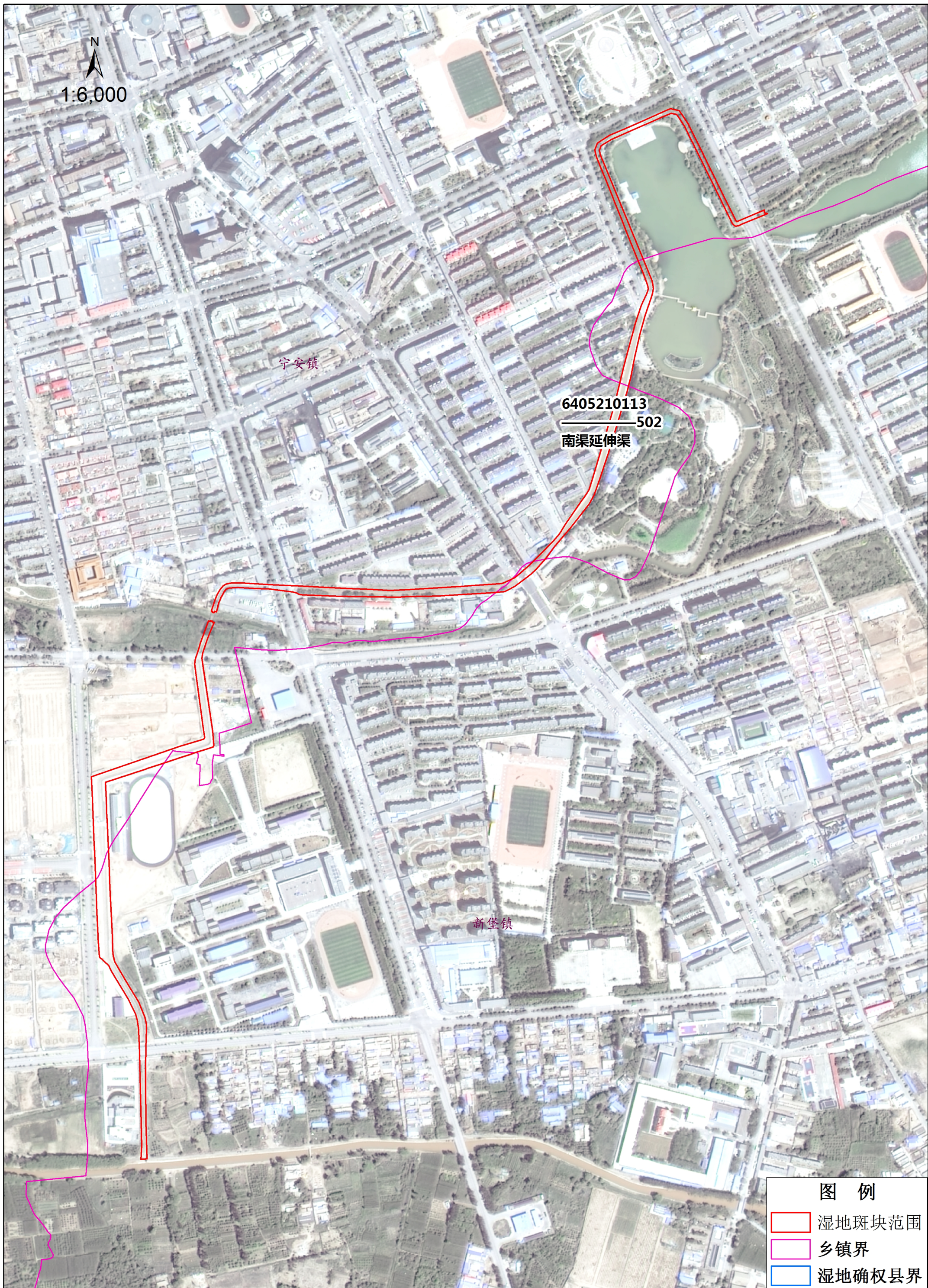
放沟支沟 (6405210111)



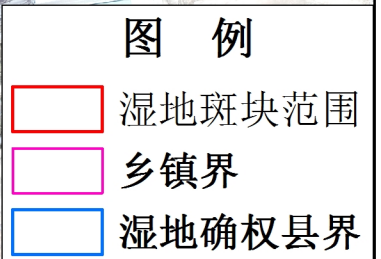
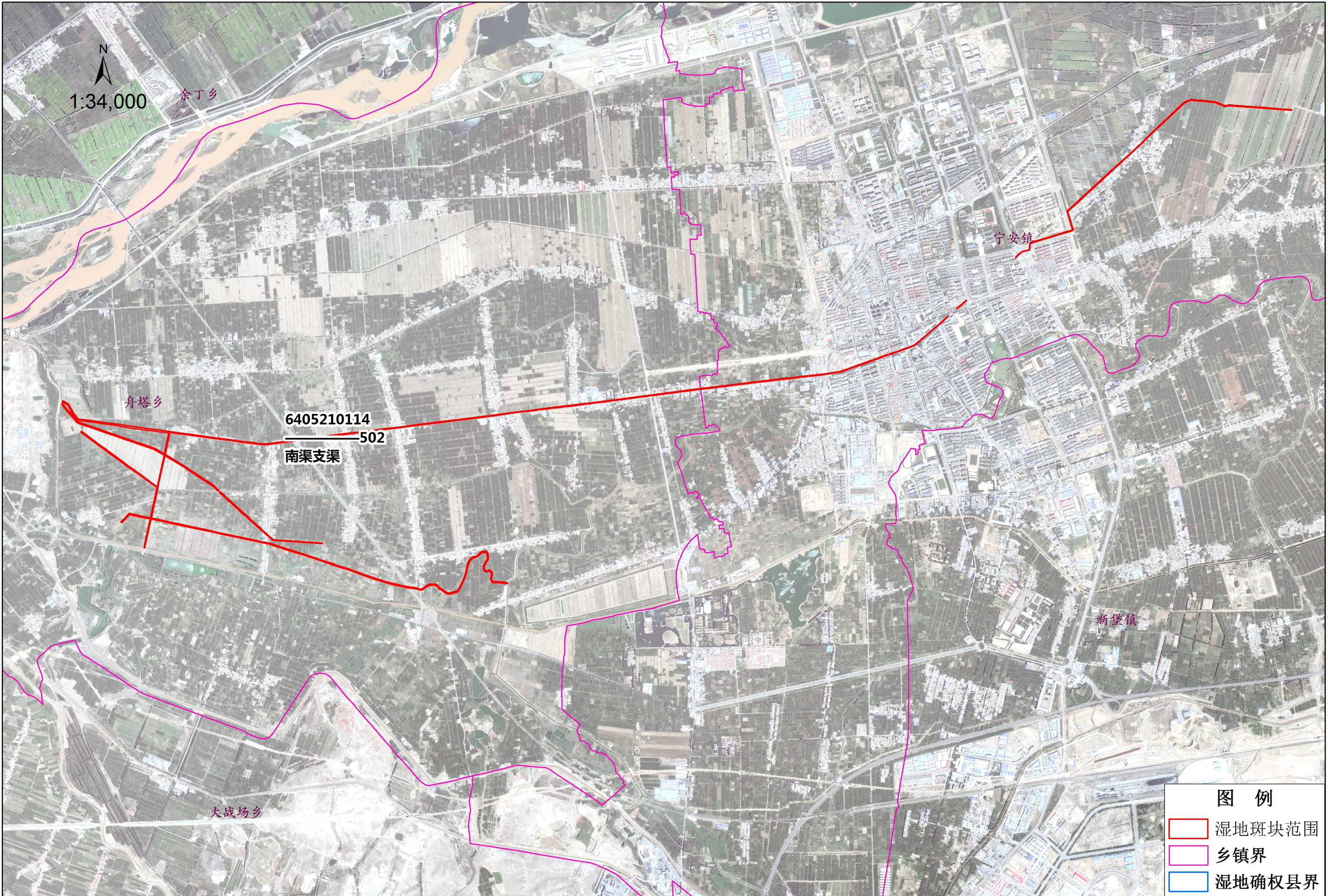
黑疙瘩沟 (6405210112)



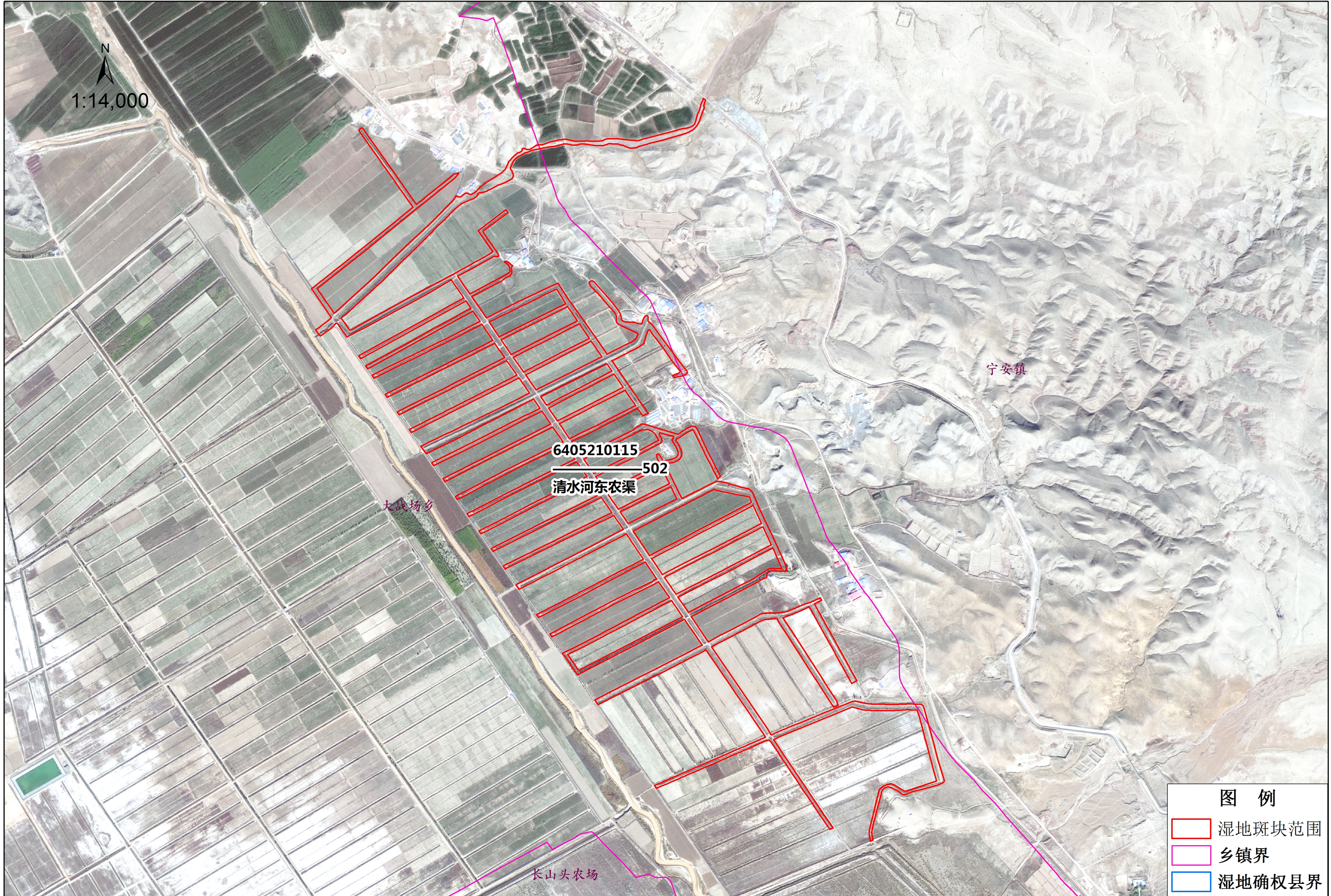
南渠延伸渠 (6405210113)



南渠支渠 (6405210114)



清水河东农渠 (6405210115)



清水河东沼泽泄洪沟 (6405210116)



1:17,500



宁安镇

新堡镇

6405210116

202

清水河东沼泽泄洪沟

大战场乡

红寺堡开发区大河乡

- 图例**
- 湿地斑块范围
 - 乡镇界
 - 湿地确权县界