

# 中宁县大战场镇长山头村、花豹湾村村庄规划 (2025—2035年)简本

## 一、规划范围及期限

本次规划范围为中宁县大战场镇长山头村及花豹湾村行政管辖范围，两村总面积 154.79 平方公里，其中长山头村总面积 41.90 平方公里，花豹湾村总面积 112.89 平方公里。规划期限原则上与上位国土空间规划保持一致。本次规划期限为 2025 年至 2035 年，近期至 2030 年，远期至 2035 年。

## 二、规划重点

1. 按照《宁夏回族自治区村庄规划编制指南（2023 年修订版）》修正规划内容；
2. 落实《中宁县国土空间规划》“三区三线”，更新用地数据；
3. 推进村容村貌整治，解决村民分户的建设用地需求；
4. 立足长山头村、花豹湾村现有产业基础，补齐产业链短板，完善交易物流业态配套；
5. 完善村庄公共服务设施配置，如配建村民文化活动和休憩、健身、娱乐场所。
6. 落实上位国土空间规划产业发展及区域基础设施建设项目。

## 三、村庄发展规模

## 1. 村庄分类

根据《宁夏回族自治区村庄分类技术指南》及宁夏回族自治区“两化一振兴”意见，在充分尊重上位规划的基础上，结合村庄房屋建筑质量、基础设施和公共服务设施配置状况及村民意愿，规划长山头村、花豹湾村为集聚提升类村庄。

## 2. 村庄定位

通过加强长山头村、花豹湾村基础设施建设，提高村域空间承载能力，完善配套服务设施，提高村域生产生活的服务能力，通过建设农产品交易市场、沿街商业等服务设施，增强区域商贸集散功能，逐步形成以粮食为主导产业、交通物流为优势产业、商贸流通为新兴产业，村域产业结构特色明显。将长山头村、花豹湾村建设成大战场镇重要种养结合富裕村、交通物流强的特色枸杞种植专业村，打造宜居宜业宜游生态移民和美乡村。

## 3. 规划目标表

长山头村规划指标表

序号	类型	指标	现状	规划目标		属性
				近期	期末	
1	村庄发展	常住人口（人）	4950	5140	5310	预期性
2		户籍人口（人）	5560	5710	5900	预期性
3		村庄集体收入（万元）	67.5	120	200	预期性
4		人均可支配收入（元）	20180	30340	41600	预期性
5	国土空间 开发保护	耕地保有量（公顷）	1183.57	1183.57	1183.5 7	约束性
6		永久基本农田保护面积（公顷）	1092.12	1092.12	1092.1 2	约束性
7		生态保护红线面积（公顷）	0	0	0	约束性
8		林地保有量（公顷）	11.81	109.27	109.27	约束性

9		湿地面积（公顷）	0.51	0.51	0.51	约束性
10		村庄建设边界面积（公顷）	--	219.17	219.17	约束性
11		留白用地（公顷）	--	18.43	18.92	约束性
12		建设用地总规模（公顷）	347.58	368.60	378.41	预期性
13		新增建设用地（公顷）	--	21.02	30.83	预期性
14		人均村庄建设用地（平方米/人）	702.18	717.12	712.64	预期性
15		公共服务设施用地规模（公顷）	9.33	9.33	9.33	预期性
16		基础设施用地规模（公顷）	28.02	28.25	28.25	预期性
17		集体经营性建设用地面积（公顷）	--	--	--	预期性
18	人居环境	农村生活垃圾集中处理率（%）	95	100	100	预期性
19		村庄污水处理率（%）	50	80	95	预期性
20		户用厕所普及率（%）	80	95	100	预期性

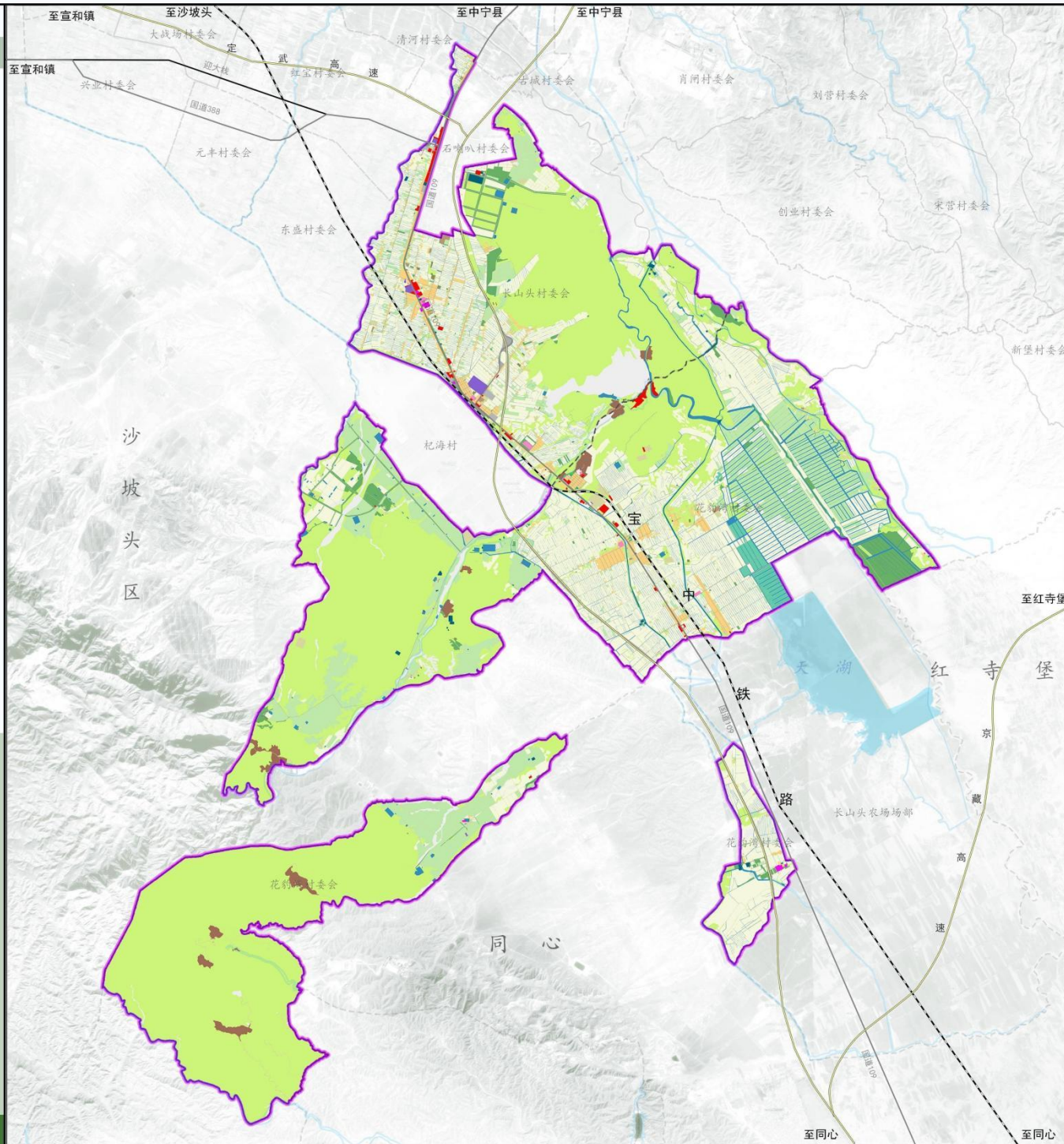
花豹湾村规划指标表

序号	类型	指标	现状	规划目标		属性
				近期	期末	
1	村庄发展	常住人口（人）	5412	5520	5740	预期性
2		户籍人口（人）	6220	6340	6600	预期性
3		村庄集体收入（万元）	47.2	80	150	预期性
4		人均可支配收入（元）	20530	30870	42300	预期性
5	国土空间 开发保护	耕地保有量（公顷）	2382.31	2382.31	2382.3 1	约束性
6		永久基本农田保护面积（公顷）	2196.17	2196.17	2196.1 7	约束性
7		生态保护红线面积（公顷）	64.28	64.28	64.28	约束性
8		林地保有量（公顷）	273.38	269.66	269.66	约束性
9		湿地面积（公顷）	89.28	89.28	89.28	约束性
10		村庄建设边界面积（公顷）	--	172.7	172.7	约束性
11		留白用地（公顷）	--	20.29	20.53	约束性
12		建设用地总规模（公顷）	398.6	405.7	410.52	预期性
13		新增建设用地（公顷）	0	7.1	11.92	预期性
14		人均村庄建设用地（平方米/人）	736.51	734.96	715.19	预期性
15		公共服务设施用地规模（公顷）	6.51	6.54	6.54	预期性

16		基础设施用地规模（公顷）	47.18	47.27	47.27	预期性
17		集体经营性建设用地面积（公顷）	--	--	--	预期性
18	人居环境	农村生活垃圾集中处理率（%）	95	100	100	预期性
19		村庄污水处理率（%）	50	80	95	预期性
20		户用厕所普及率（%）	80	95	100	预期性

# 中宁县大战场镇长山头村花豹湾村庄规划

(2025-2035)

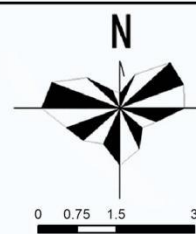


## 17-国土空间规划用地布局图

区位



风玫瑰比例尺

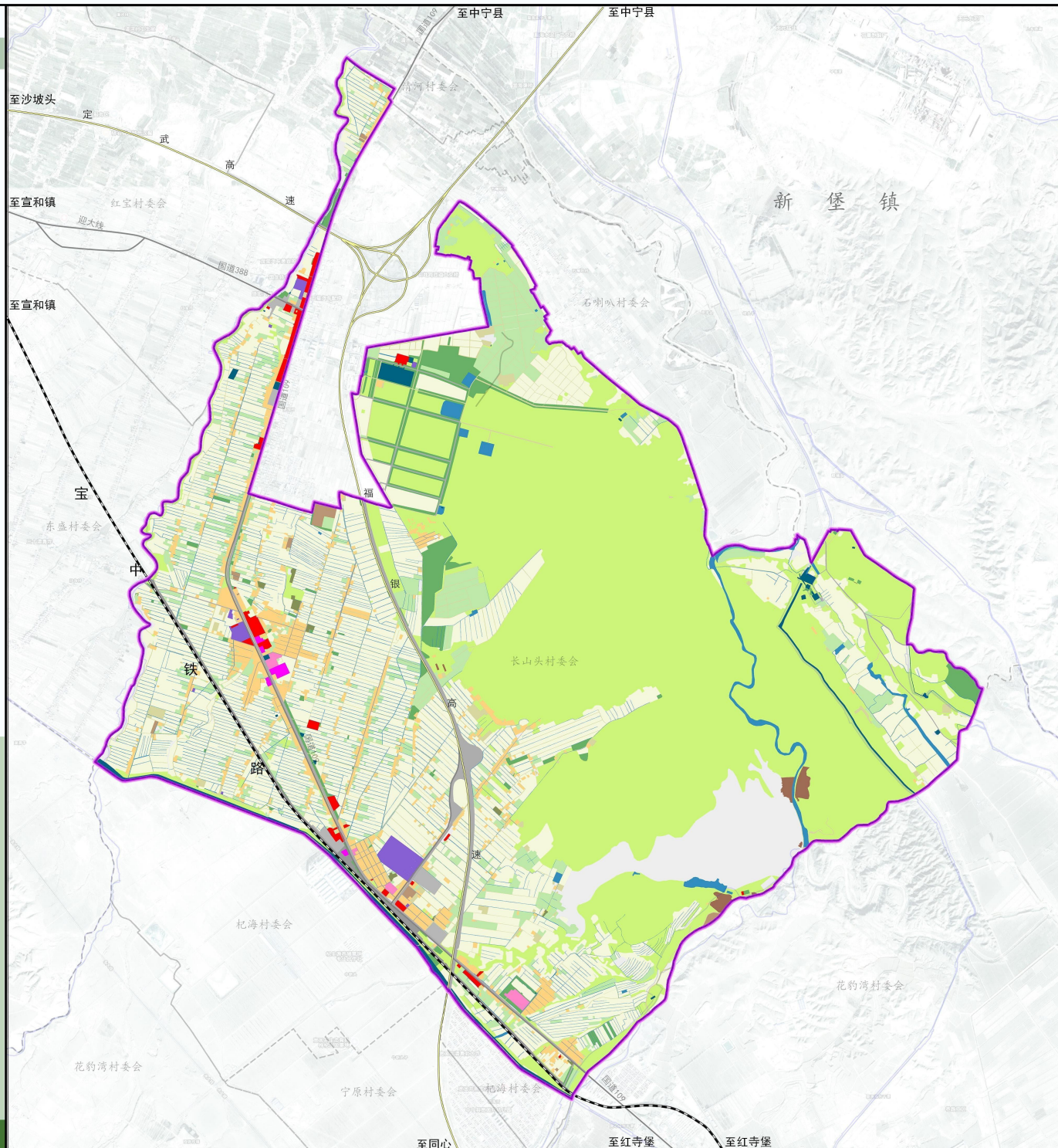


图例

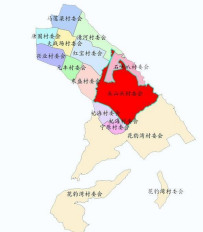
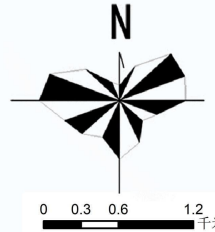
- |          |        |
|----------|--------|
| 规划范围     | 村界     |
| 高速公路     | 铁路     |
| 交通运输用地   | 广场用地   |
| 仓储用地     | 教育用地   |
| 体育用地     | 机关团体用地 |
| 公用设施用地   | 林地     |
| 公路用地     | 湿地     |
| 其他土地     | 特殊用地   |
| 农业设施建设用地 | 耕地     |
| 商业服务业用地  | 草地     |
| 园地       | 采矿用地   |
| 城镇村道路用地  | 铁路用地   |
| 居住用地     | 陆地水域   |
| 工业用地     |        |

# 中宁县大战场镇长山头村花豹湾村庄规划

(202512035)



18-国土空间规划用地布局图 (长山头村)

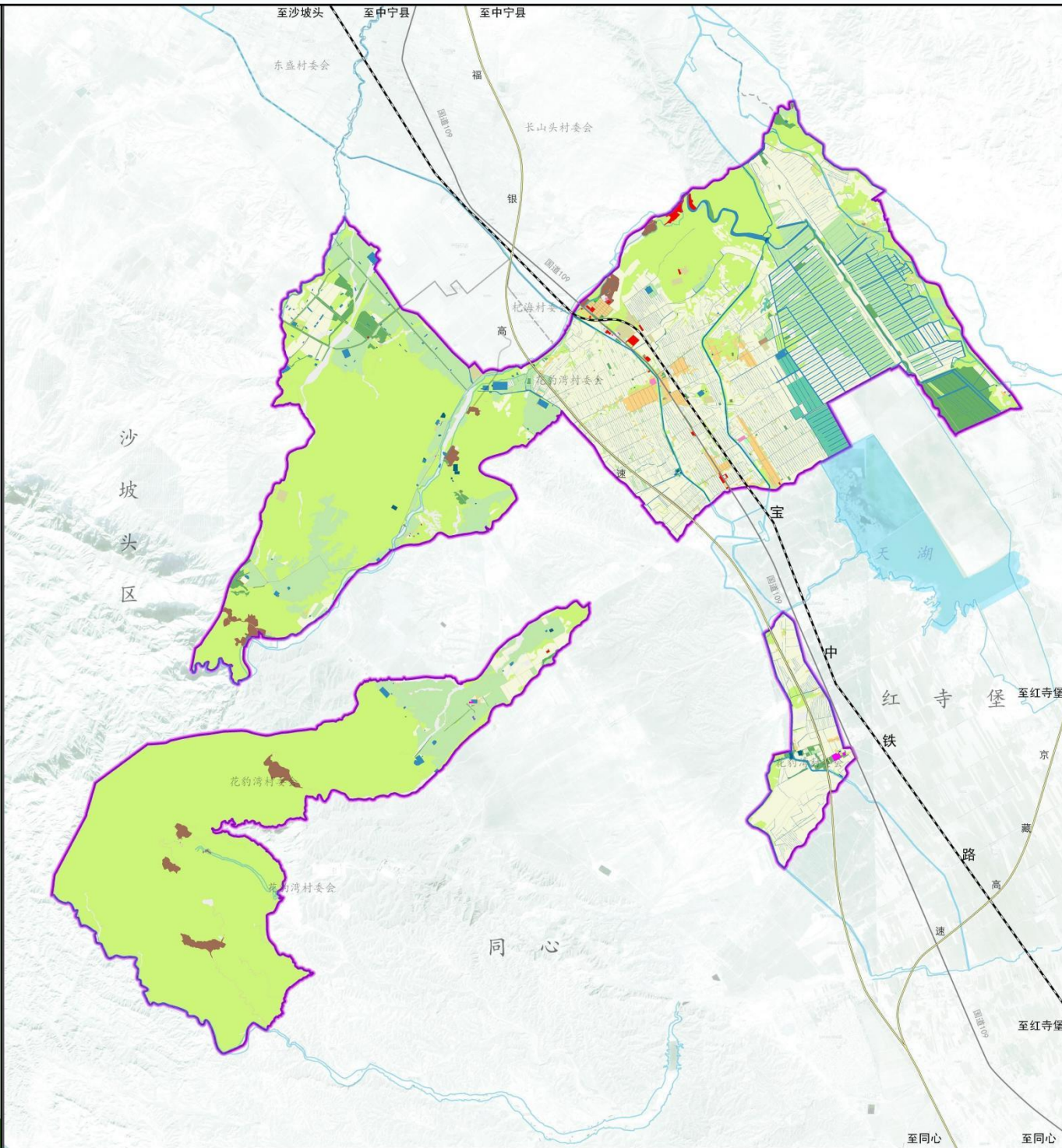
区位	风玫瑰比例尺
	

图例

- |          |        |
|----------|--------|
| 村界范围     | 村界     |
| 高速公路     | 铁路     |
| 交通运输用地   | 教育用地   |
| 仓储用地     | 机关团体用地 |
| 公用设施用地   | 林地     |
| 公路用地     | 湿地     |
| 其他土地     | 特殊用地   |
| 农业设施建设用地 | 耕地     |
| 商业服务业用地  | 草地     |
| 园地       | 采矿用地   |
| 城镇村道路用地  | 铁路用地   |
| 居住用地     | 陆地水域   |
| 工业用地     |        |

# 中宁县大战场镇长山头村花豹湾村庄规划

(2025-2035)



## 19-国土空间规划用地布局图 (花豹湾村)

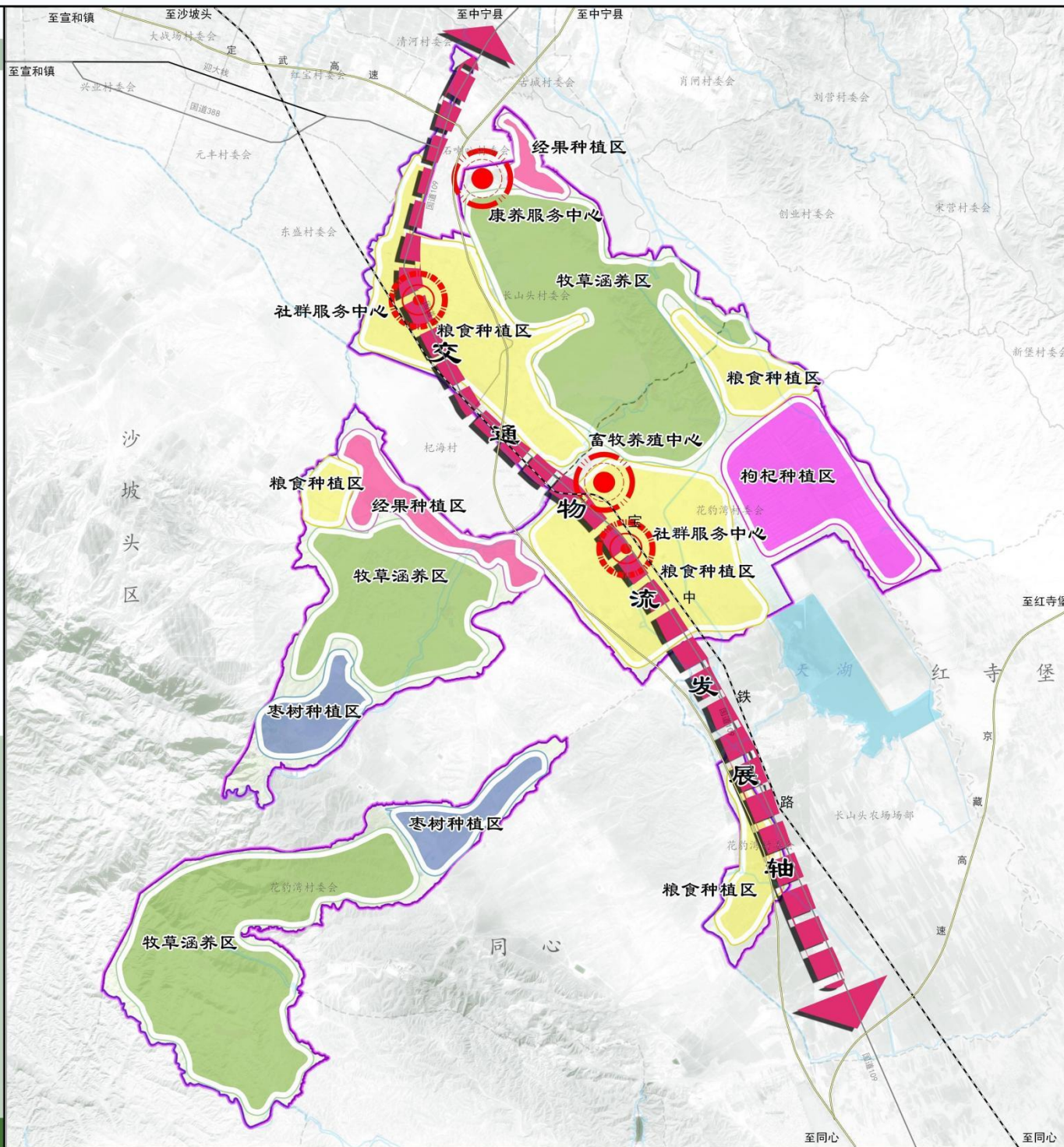
<p>区位</p>	<p>风玫瑰比例尺</p>

### 图例

	规划范围		村界
	高速公路		铁路
	交通运输用地		工业用地
	仓储用地		广场用地
	体育用地		教育用地
	公园绿地		机关团体用地
	公用设施用地		林地
	公路用地		湿地
	其他土地		特殊用地
	农业设施建设用地		耕地
	商业服务业用地		草地
	园地		采矿用地
	城镇村道路用地		铁路用地
	居住用地		陆地水域

# 中宁县大战场镇长山头村花豹湾村庄规划

(2025-2035)

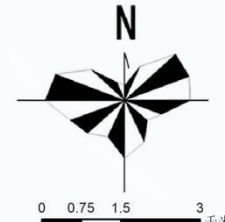


## 20-产业发展规划图

区位



风玫瑰比例尺



### 图例

- |       |       |
|-------|-------|
| 规划范围  | 村界    |
| 高速公路  | 铁路    |
| 粮食种植区 | 枸杞种植区 |
| 经果种植区 | 牧草涵养区 |
| 枣树种植区 |       |