

中宁县大战场镇唐圈村、兴业村村庄规划(2025—2035年)简本

一、规划范围及期限

本次规划范围为中宁县大战场镇唐圈村及兴业村行政管辖范围，两村总面积 1610.719 公顷，其中唐圈村总面积 643.078 公顷，兴业村总面积 967.641 公顷。

本次规划修编基期年为 2025 年，规划期限为 2025—2035 年，其中：近期至 2030 年，远期至 2035 年。

二、规划重点

1. 按照《宁夏回族自治区村庄规划编制指南（2023 年修订版）》修正规划内容；
2. 落实《中宁县国土空间规划》“三区三线”，更新用地数据；
3. 推进村容村貌整治，解决村民分户的建设用地需求；
4. 立足唐圈村、兴业村现有产业基础，补齐产业发展配套短板，补齐产业链短板；
5. 完善村庄公共服务设施配置，如配建村民文化活动和休憩、健身、娱乐场所。
6. 落实上位国土空间规划产业发展及区域基础设施建设项目。

三、村庄发展规模

1. 村庄分类

根据《宁夏回族自治区村庄分类技术指南》及宁夏回族自治区“两化一振兴”意见，在充分尊重上位规划的基础上，结合村庄房屋建筑质量、基础设施和公共服务设施配置状况及村民意愿，规划唐圈村、兴业村为集聚提升类村庄。

2. 村庄定位

通过加强唐圈村、兴业村基础设施建设，提高村域空间承载能力，完善配套服务设施，提高村域生产生活的服务能力，通过建设活畜交易市场、沿街商业等服务设施，增强区域商贸集散功能，逐步形成以粮食为主导产业、牛羊为优势产业、商贸流通为新兴产业，村域产业结构特色明显。将唐圈村、兴业村建设成大战场镇重要的特色养殖发展区、现代农业示范区和商贸集散副中心，打造宜居宜业宜游的美丽村庄。

3. 规划目标表

唐圈村规划指标表

序号	类型	指标	现状	规划目标		属性
				近期	期末	
1	村庄发展	常住人口（人）	3287	3300	3350	预期性
2		户籍人口（人）	2049	2100	2180	预期性
3		村庄集体收入（万元）	11.5476	20	30	预期性
4		人均可支配收入（元）	15600	23450	32150	预期性
5	国土空间 开发保护	耕地保有量（公顷）	379.98	379.98	379.98	约束性
6		永久基本农田保护面积（公顷）	390.7	390.7	390.7	约束性
7		生态保护红线面积（公顷）	0	0	0	约束性
8		林地保有量（公顷）	4.21	2.22	2.22	约束性

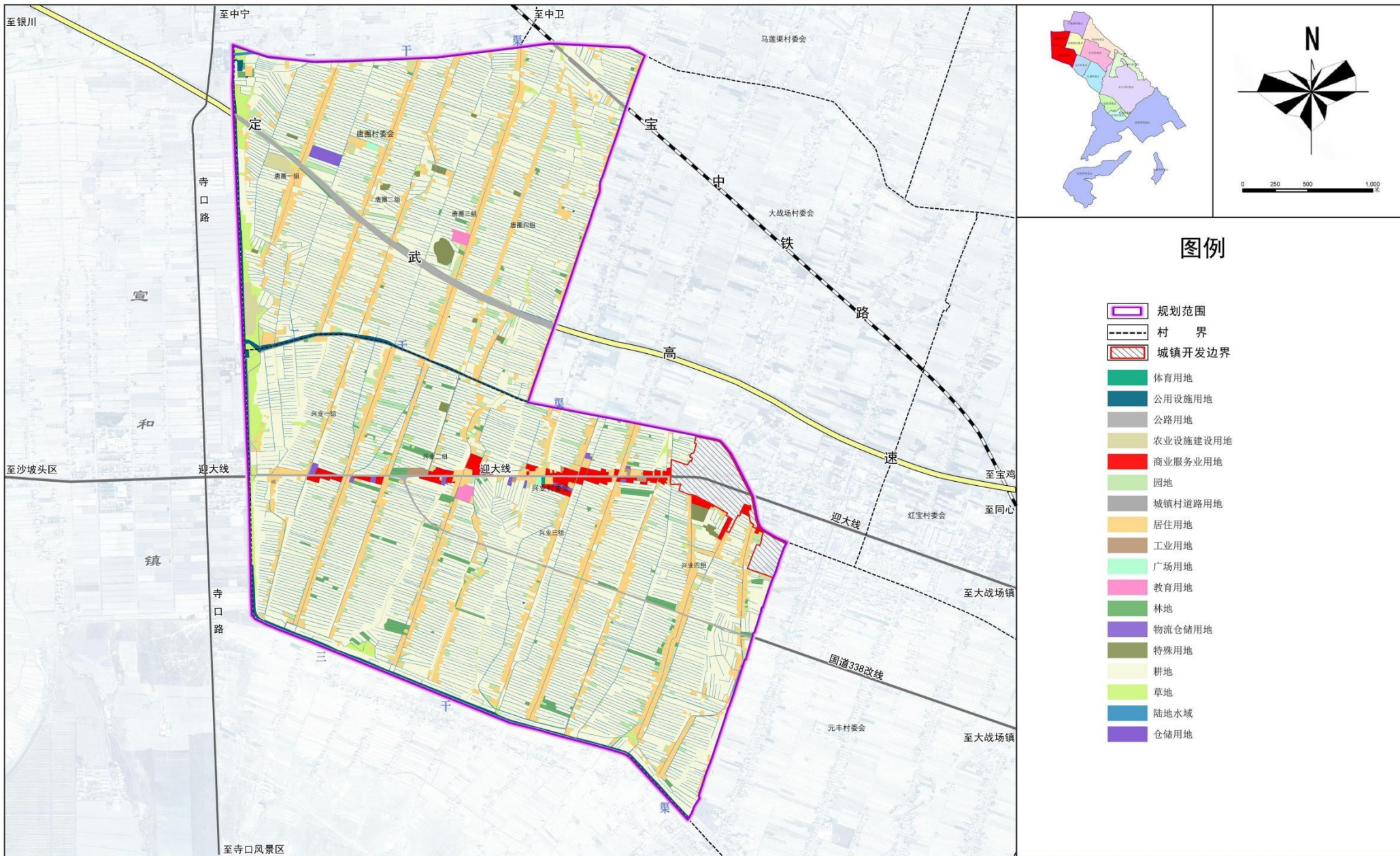
9		湿地面积（公顷）	0	0	0	约束性
10		村庄建设边界面积（公顷）	--	84.57	84.57	约束性
11		留白用地（公顷）	--	5.33	5.33	约束性
12		建设用地总规模（公顷）	97.84	106.66	106.66	预期性
13		新增建设用地（公顷）	0	8.82	8.82	预期性
14		人均村庄建设用地（平方米/人）	297.66	323.21	318.39	预期性
15		公共服务设施用地规模（公顷）	5.83	5.82	5.82	预期性
16		基础设施用地规模（公顷）	1.71	1.21	1.21	预期性
17		集体经营性建设用地面积（公顷）	--	--	--	预期性
18	人居环境	农村生活垃圾集中处理率（%）	95	100	100	预期性
19		村庄污水处理率（%）	50	80	95	预期性
20		户用厕所普及率（%）	80	95	100	预期性

兴业村规划指标表

序号	类型	指标	现状	规划目标		属性
				近期	期末	
1	村庄发展	常住人口（人）	6116	6160	6120	预期性
2		户籍人口（人）	2841	2920	3020	预期性
3		村庄集体收入（万元）	7	15	20	预期性
4		人均可支配收入（元）	16800	25260	34620	预期性
5	国土空间 开发保护	耕地保有量（公顷）	594.02	594.02	594.02	约束性
6		永久基本农田保护面积（公顷）	562.93	562.93	562.93	约束性
7		生态保护红线面积（公顷）	0	0	0	约束性
8		林地保有量（公顷）	30.56	13.28	13.28	约束性
9		湿地面积（公顷）	0	0	0	约束性
10		村庄建设边界面积（公顷）	--	140.9	140.9	约束性
11		留白用地（公顷）	--	8.27	8.27	约束性
12		建设用地总规模（公顷）	140.8	165.4	165.4	预期性

13		新增建设用地（公顷）	0	24.6	24.6	预期性
14		人均村庄建设用地（平方米/人）	230.22	268.51	270.26	预期性
15		公共服务设施用地规模（公顷）	1.35	1.5	1.5	预期性
16		基础设施用地规模（公顷）	13.1	10.13	10.13	预期性
17		集体经营性建设用地面积（公顷）	--	--	--	预期性
18	人居环境	农村生活垃圾集中处理率（%）	95	100	100	预期性
19		村庄污水处理率（%）	50	80	95	预期性
20		户用厕所普及率（%）	80	95	100	预期性

中宁县大战场镇唐园村兴业村村庄规划 (2025-2035年) 10-国土空间规划用地布局图

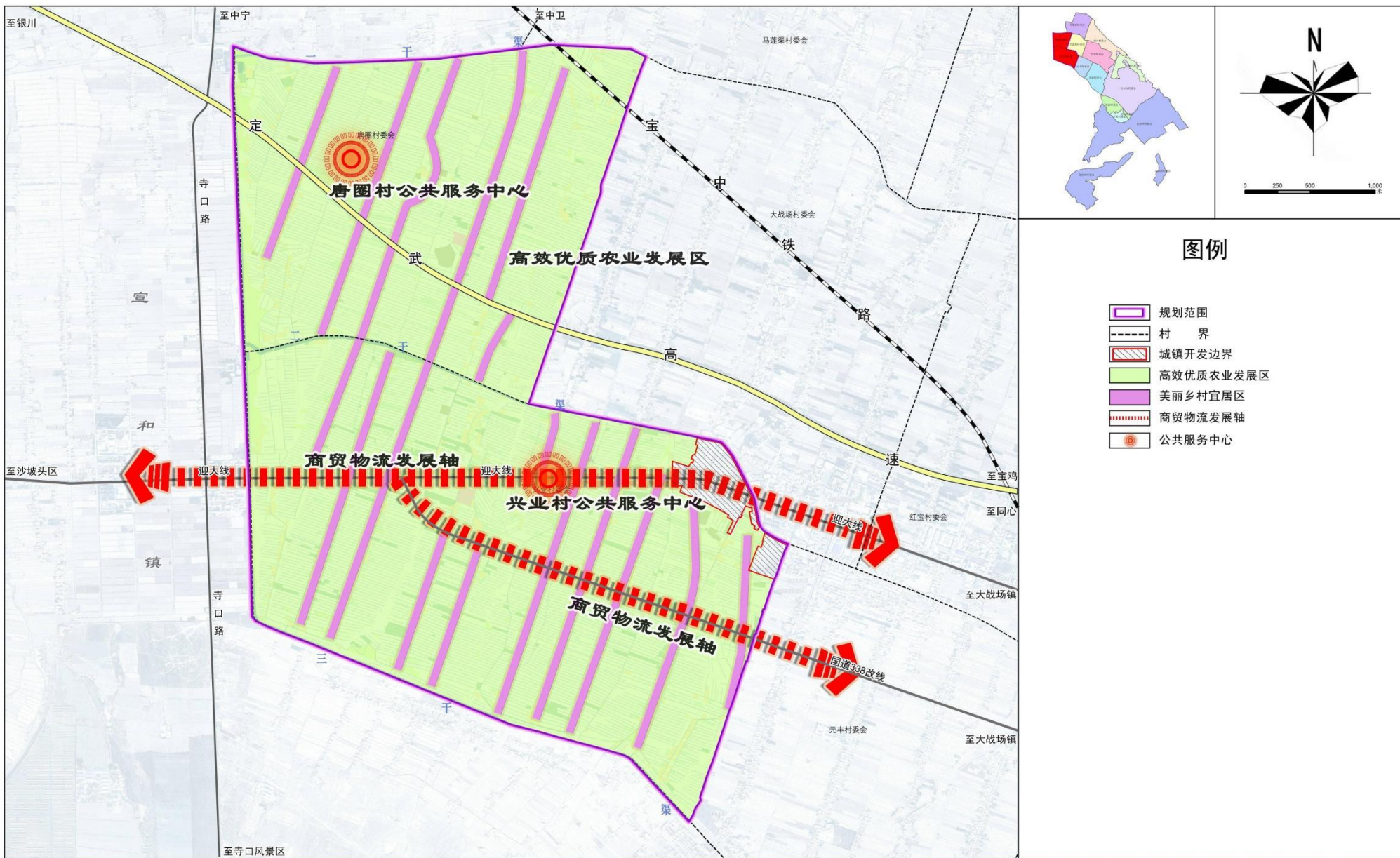


图例

- 规划范围
- 村界
- 城镇开发边界
- 体育用地
- 公用设施用地
- 公路用地
- 农业设施建设用地
- 商业服务业用地
- 园地
- 城镇村道路用地
- 居住用地
- 工业用地
- 广场用地
- 教育用地
- 林地
- 物流仓储用地
- 特殊用地
- 耕地
- 草地
- 陆地水域
- 仓储用地

中宁县大战场镇唐圈村兴业村村庄规划 (2025-2035年)

11-产业发展规划图



图例

- 规划范围
- 村界
- 城镇开发边界
- 高效优质农业发展区
- 美丽乡村宜居区
- 商贸物流发展轴
- 公共服务中心

中宁县大战场镇唐园村兴业村村庄规划 (2025-2035年)

23-居民点用地布局图

