

# 中宁县大战场镇马莲梁村、清河村村庄规划 (2025—2035年)简本

## 一、规划范围及期限

本次规划范围为马莲梁村和清河村村域全部国土空间范围，总面积为 2536.24 公顷。其中清河村村域面积 1398.00 公顷，规划村庄建设用地面积为 185.40 公顷；马莲梁村村域面积 1138.24 公顷，规划村庄建设用地面积为 126.67 公顷。

规划期限原则上与上位国土空间规划保持一致。本次规划期限为 2025 年至 2035 年，近期末至 2030 年，远期末至 2035 年。

## 二、规划重点

1.推进村容村貌整治，美化村庄巷道风貌，解决村民分户的建设用地需求；

2.立足马莲梁村、清河村现有产业基础，巩固种养主导产业，补齐设施农业短板，完善物流业态配套；

3.完善村庄基础设施及公共服务设施配套，推进污水处理设施及污水管网建设，并配套教育设施和广场。

## 三、村庄发展规模

### 1. 村庄分类

根据《宁夏回族自治区村庄分类技术指南》及宁夏回族自治区“两化一振兴”意见，在充分尊重上位规划的基础上，结合村庄房屋建筑质量、基础设施和公共服务设施配置状况及村民意愿，

规划马莲梁村、清河村为集聚提升类村庄。

## 2. 村庄定位

根据相关上位规划和中宁县国民经济和社会发展的总体要求，充分论证马莲梁村、清河村所具有的区位优势、特色产业优势、潜在的经济发展的能力，至规划期末逐步将马莲梁村和清河村联合打造为中宁县大战场镇种养产业振兴示范村。

## 3. 马莲梁村规划目标表

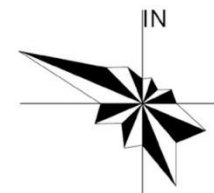
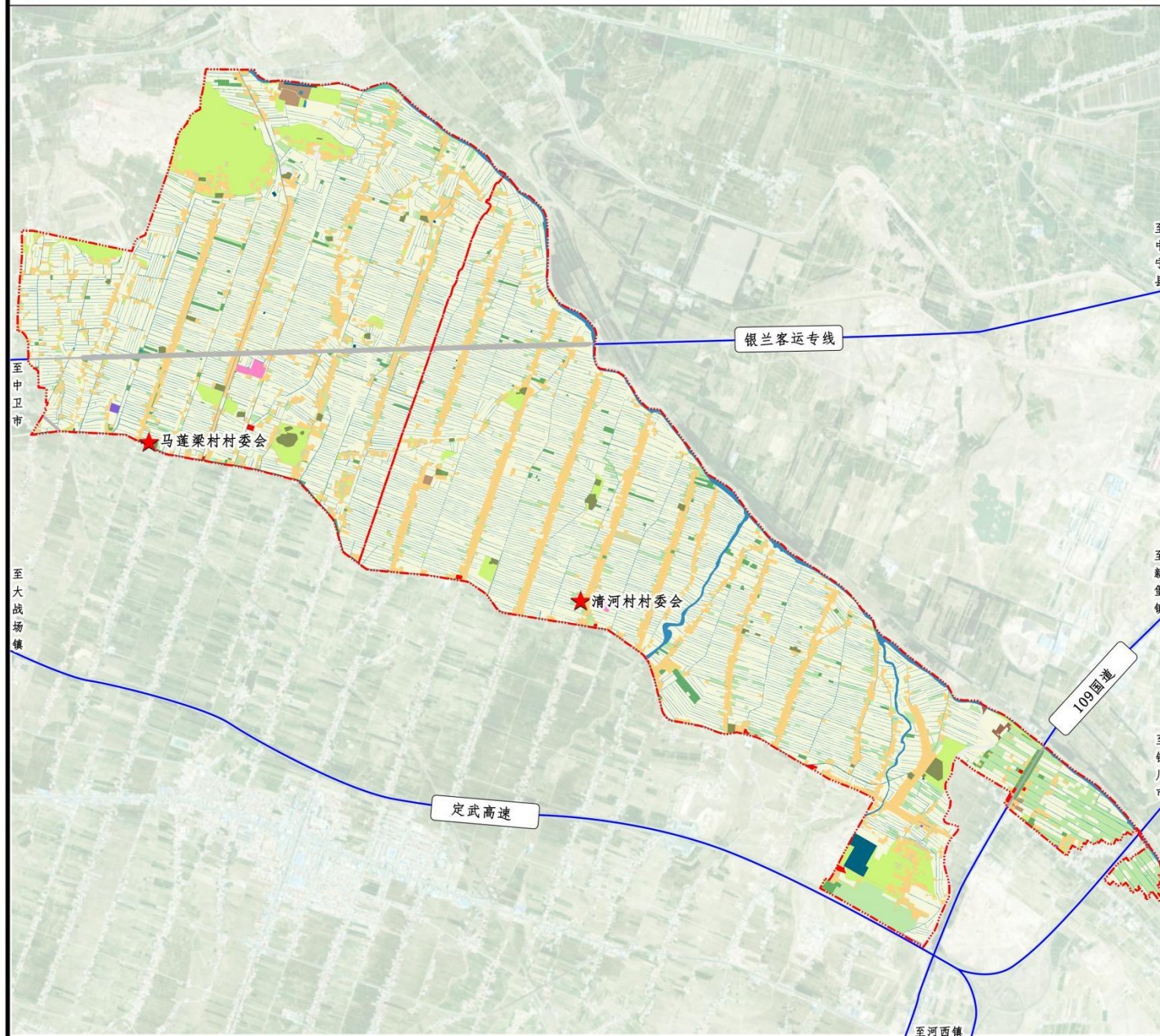
序号	类型	指标	现状	规划目标		属性
				近期 (2025年)	远期 (2035年)	
1	村 庄 发 展	常住人口(人)	5166	5250	5330	预期性
2		户籍人口(人)	3979	4063	4138	预期性
3		村庄集体收入(万元)	13	30	50	预期性
4		人均可支配收入(元)	17844	22000	30000	预期性
5	国 土 空 间 开 发 保 护	耕地保有量(公顷)	726.19	723.77	723.77	约束性
6		永久基本农田保护面积(公顷)	672.59	672.59	672.59	约束性
7		生态保护红线面积(公顷)	0.00	0.00	0.00	约束性
8		林地保有量(公顷)	-	-	-	约束性
9		湿地面积(公顷)	0.87	0.87	0.87	约束性
10		村庄建设边界面积(公顷)	119.67	126.67	126.67	约束性
11		留白用地(公顷)	0.00	5.06	5.06	约束性
12		建设用地总规模(公顷)	149.26	156.27	156.27	预期性
13		新增建设用地(公顷)	0.00	7.01	7.01	预期性
14		人均村庄建设用地(平方米/人)	231.64	241.27	237.65	预期性
15		公共服务设施用地规模(公顷)	1.87	2.60	2.60	预期性
16		基础设施用地规模(公顷)	3.66	3.66	3.66	预期性
17		集体经营性建设用地面积(公顷)	0.00	0.00	0.00	预期性
18	人 居 环 境	农村生活垃圾集中处理率(%)	40	80	100	预期性
19		村庄污水处理率(%)	60	80	100	预期性
20		户用厕所普及率(%)	40	80	100	预期性
21		道路硬化铺装率(%)	95	100	100	预期性

#### 4. 清河村规划目标表

序号	类型	指标	现状	规划目标		属性
				近期 (2025年)	远期 (2035年)	
1	村庄发展	常住人口(人)	3839	3910	3985	预期性
2		户籍人口(人)	4744	4815	4890	预期性
3		村庄集体收入(万元)	15	30	50	预期性
4		人均可支配收入(元)	16000	20000	28000	预期性
5	国土空间开发保护	耕地保有量(公顷)	894.54	894.35	894.35	约束性
6		永久基本农田保护面积(公顷)	815.16	815.16	815.16	约束性
7		生态保护红线面积(公顷)	0.00	0.00	0.00	约束性
8		林地保有量(公顷)	-	-	-	约束性
9		湿地面积(公顷)	0.00	0.00	0.00	约束性
10		村庄建设边界面积(公顷)	177.19	185.40	185.40	约束性
11		留白用地(公顷)	0.00	7.14	7.14	约束性
12		建设用地总规模(公顷)	196.29	204.50	204.50	预期性
13		新增建设用地(公顷)	0.00	8.21	8.21	预期性
14		人均村庄建设用地(平方米/人)	373.50	385.04	379.14	预期性
15	公共服务设施用地规模(公顷)	2.02	1.42	1.42	预期性	
16	基础设施用地规模(公顷)	9.08	9.08	9.08	预期性	
17	集体经营性建设用地面积(公顷)	0.00	0.00	0.00	预期性	
18	人居环境	农村生活垃圾集中处理率(%)	45	80	100	预期性
19		村庄污水处理率(%)	60	80	100	预期性
20		户用厕所普及率(%)	50	80	100	预期性
21		道路硬化铺装率(%)	95	100	100	预期性

# 中宁县大战场镇马莲梁、清河村村庄规划（2025-2035年）

## 国土空间规划用地布局图



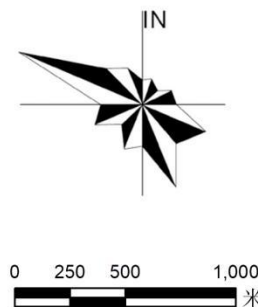
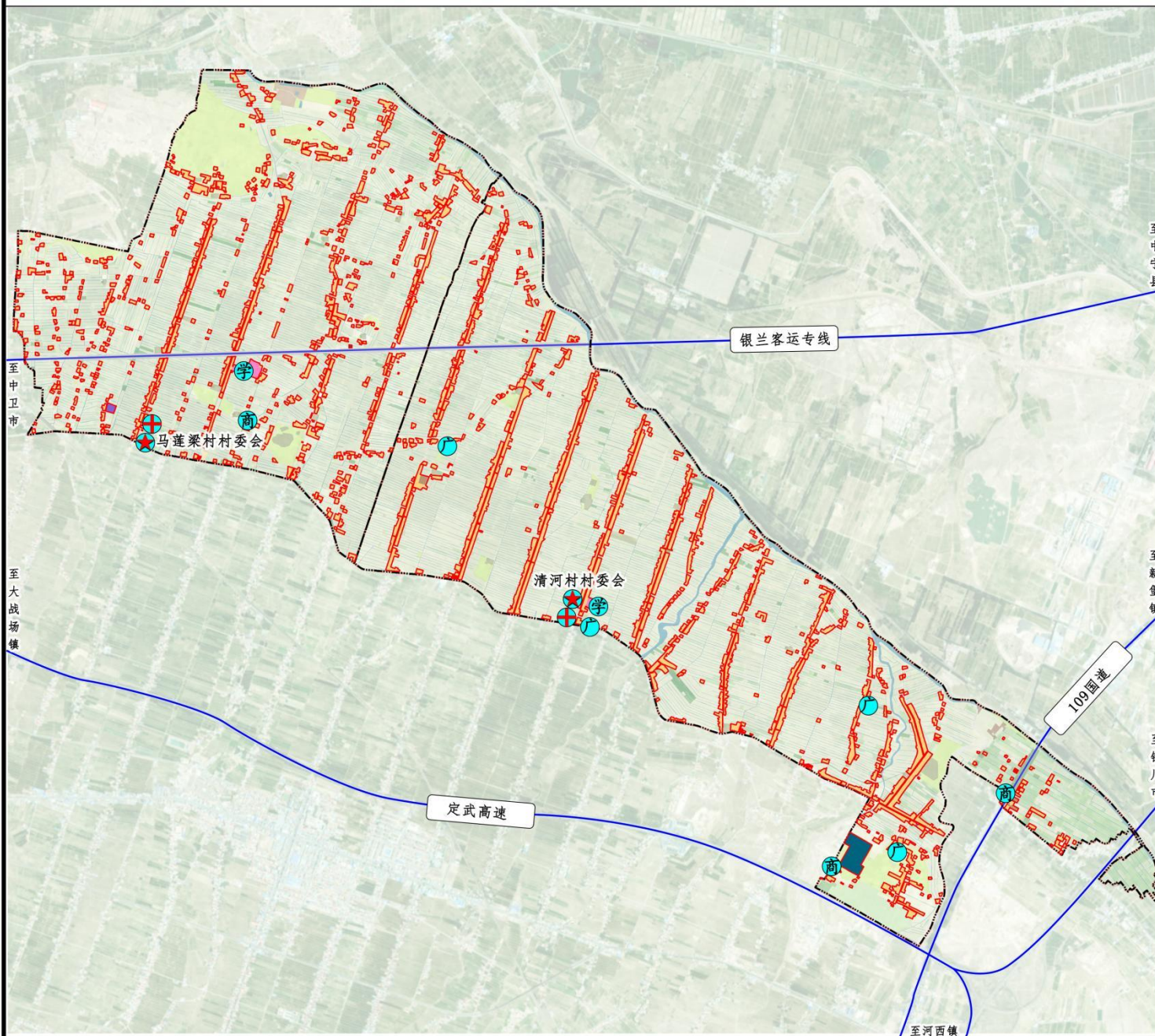
指北针及比例尺

区位图

- |              |            |
|--------------|------------|
| ★ 村委会        | 通信用地       |
| ■ 宗教用地       | 一类农村宅基地    |
| ■ 工业用地       | 中小學用地      |
| ■ 村庄内部道路用地   | 乔木林地       |
| ■ 村道用地       | 供水用地       |
| ■ 果园         | 公路用地       |
| ■ 水工设施用地     | 其他交通设施用地   |
| ■ 水浇地        | 其他商业服务业用地  |
| ■ 沙地         | 其他园地       |
| ■ 沟渠         | 其他林地       |
| ■ 河流水面       | 其他草地       |
| ■ 灌木林地       | 农村社区服务设施用地 |
| ■ 物流仓储用地     | 商业用地       |
| ■ 畜禽养殖设施建设用地 | 坑塘水面       |
| ■ 种植设施建设用地   | 基层医疗卫生设施用地 |
| ■ 空闲地        | 天然牧草地      |
| ■ 裸土地        |            |
| --- 规划范围     |            |

# 中宁县大战场镇马莲梁、清河村村庄规划（2025-2035年）

## 居民点用地布局图



指北针及比例尺

区位图

### 用地分类

- 一类农村宅基地
- 中小学用地
- 供水用地
- 其他交通设施用地
- 其他商业服务业用地
- 农村社区服务设施用地
- 商业用地
- 基层医疗卫生设施用地
- 工业用地
- 村庄内部道路用地
- 物流仓储用地
- 通信用地

### 公共服务设施

- 村 村委会
- 卫 卫生室
- 学 教育设施
- 商 商业设施
- 广 广场
- 现状居民点
- 新增居民点
- 规划范围
- 村庄建设边界