

中宁县大战场镇红宝村、大战场村村庄规划 (2025—2035年)简本

一、规划范围及期限

大战场镇红宝村、大战场村两个行政村国土总面积为2267.03公顷(其中红宝村国土总面积1486.72公顷,大战场村国土总面积780.31公顷),除去大战场镇城镇开发边界面积161.68公顷(其中红宝村96.64公顷,大战场村国土总面积65.04公顷),本次规划范围总面积为2105.35公顷,其中红宝村面积1390.08公顷,大战场村面积715.27公顷。

规划期限原则上与上位国土空间规划保持一致。本次规划期限为2025年至2035年,近期待2030年,远期待2035年。

二、规划重点

1. 落实“三区三线”,落实城镇开发边界161.68公顷、基本农田保护红线981.52公顷;

2. 按照《宁夏回族自治区村庄规划编制指南(2023年修订版)》要求,完善村庄规划相关内容,针对村庄零星用地补划村庄居民点及公共活动场地及文化活动中心、新增产业用地等,规划村庄建设边界规模新增不超过15%。

3. 推进村容村貌整治,美化村庄巷道风貌,解决村民分户的建设用地需求;

4. 立足红宝村、大战场村现有产业基础,巩固种养主导产

业，发展特色产业，补齐商贸物流等业态短板；

5. 完善村庄基础设施及公共服务设施配套，推进污水处理设施及污水管网建设。

三、村庄发展规模

1. 村庄分类

根据宁夏回族自治区“两化一振兴”意见及《宁夏回族自治区村庄分类认定标准（试行）》，在充分尊重上位规划及民意的基础上，结合村庄房屋建筑质量、基础设施和公共服务设施配置状况及村民意愿，规划红宝村、大战场村为集聚提升类村庄。

2. 村庄定位

依托红宝村、大战场村地理区位、资源禀赋、产业现状及相关规划，融合区域发展需求，以“生态宜居、产业兴旺、乡村文明、生活富裕”为总体目标，确定红宝村及大战场村发展定位为：中宁县大战场镇“种养+劳务输出”产业振兴示范村。

3. 规划目标表

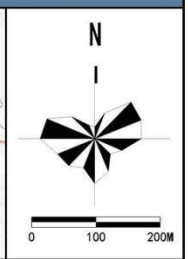
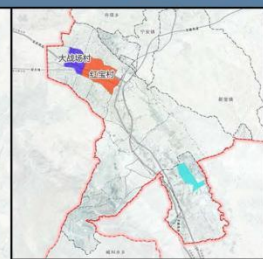
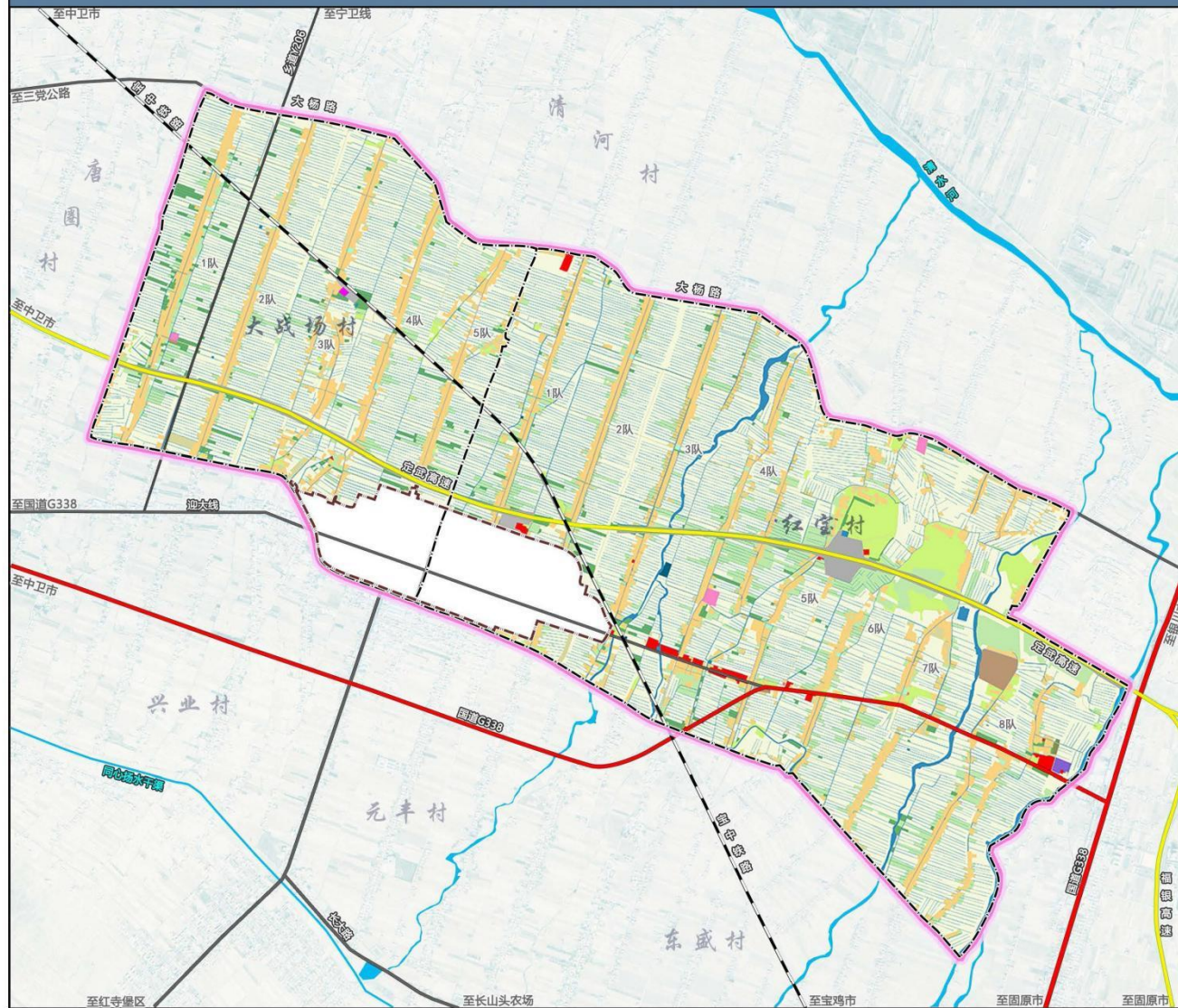
红宝村和大战场村规划指标表

序号	类型	指标	合计		红宝村		大战场村		属性
			现状	规划	现状	规划	现状	规划	
1	村庄发展	常住人口（人）	9144	9320	5476	5560	3668	3760	预期性
2		户籍人口（人）	7624	7835	3872	3990	3752	3845	预期性
3		村庄集体收入（万元）	49.6	174	10.5	38	39.1	136	预期性
4		人均可支配收入（元）	19760	45750	18520	42895	2100	48640	预期性
5	国土空间开发保护	耕地保有量（公顷）	1155.52	1155.52	762.99	762.99	392.53	392.53	约束性
6		城镇开发边界（公顷）	161.68	161.68	96.64	96.64	65.04	65.04	约束性
7		永久基本农田保护面积（公顷）	1071.82	1071.82	705.1	705.1	366.72	366.72	约束性

9		林地保有量（公顷）	35.47	35.47	18.07	18.07	17.40	17.40	约束性
10		村庄建设边界面积（公顷）	278.44	278.44	181.84	181.84	96.60	96.60	约束性
11		留白用地（公顷）		17.64		11.62		6.17	约束性
12		建设用地总规模（公顷）	314.81	352.77	203.87	229.35	110.94	123.42	预期性
13		新增建设用地（公顷）		37.96		25.48		12.48	预期性
15		公共服务设施用地规模（公顷）	2.88	2.89	2.12	2.13	0.76	0.76	预期性
16		基础设施用地规模（公顷）	0.72	0.79	0.67	0.67	0.05	0.12	预期性
18	人居环境	农村生活垃圾集中处理率（%）	90	100	90	100	90	100	预期性
19		村庄污水处理率（%）	10	90	10	90	10	100	预期性
20		户用厕所普及率（%）	80	100	80	100	85	100	预期性

中宁县大战场镇红宝村、大战场村村庄规划 (2025-2035年)

国土空间规划用地布局图



区位图

指北针及比例尺

图例

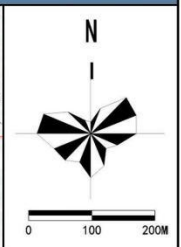
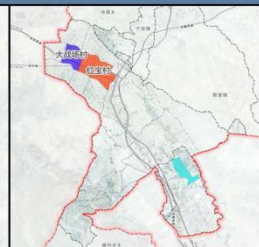
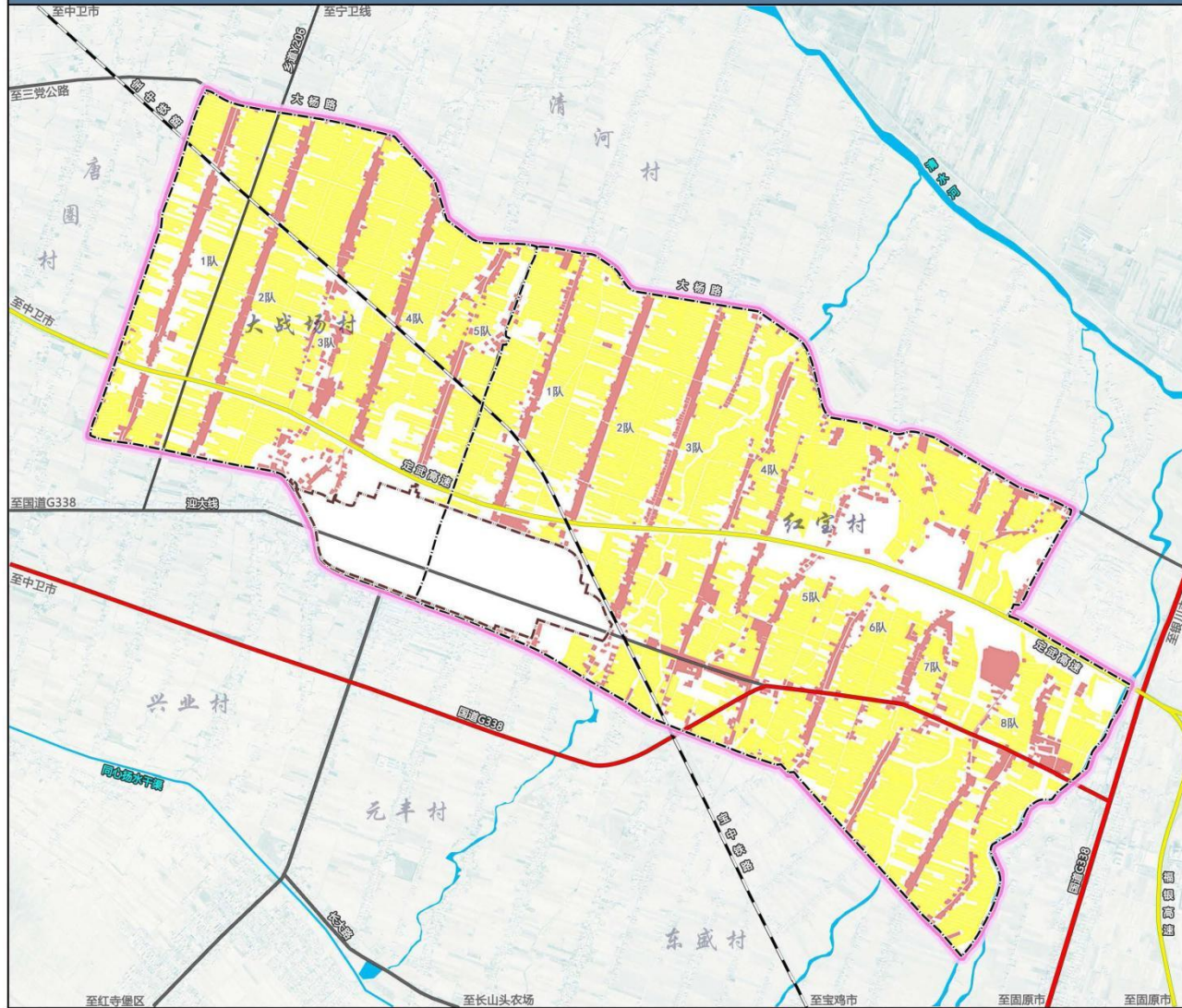
- | | |
|----------|---------|
| 耕地 | 园地 |
| 林地 | 草地 |
| 农业设施建设用地 | 居住用地 |
| 机关团体用地 | 教育用地 |
| 医疗卫生用地 | 商业服务业用地 |
| 工业用地 | 仓储用地 |
| 交通运输用地 | 铁路用地 |
| 公路用地 | 城镇村道路用地 |
| 公用设施用地 | 广场用地 |
| 特殊用地 | 陆地水域 |
| 村界 | 城镇开发边界 |
| 规划范围 | |

图件编号

15

中宁县大战场镇红宝村、大战场村村庄规划（2025-2035年）

国土空间底线管控布局图



区位图

指北针及比例尺

图例

- 永久基本农田
- 村庄建设边界
- 城镇开发边界
- 村界
- 规划范围

图件编号

13